

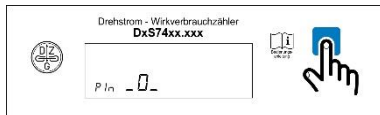
Kurzanleitung - Anzeigeaufruf

PIN Eingabe



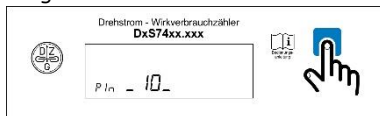
Taste 1x betätigen zum Aufruf PIN Eingabe

Eingabe 1.PIN



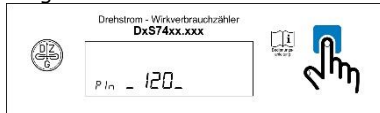
Mit Taste 1.Ziffer der PIN eingeben. 3 Sekunden warten.

Eingabe 2.PIN



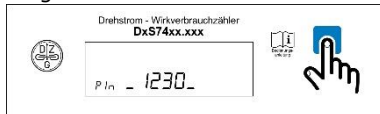
Mit Taste 2.Ziffer der PIN eingeben. 3 Sekunden warten.

Eingabe 3.PIN



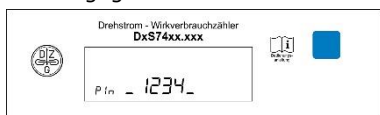
Mit Taste 3.Ziffer der PIN eingeben. 3 Sekunden warten.

Eingabe 4.PIN



Mit Taste 4.Ziffer der PIN eingeben. 3 Sekunden warten.

PIN eingegeben



PIN vollständig eingegeben. 3 Sekunden warten

Anzeige

Anzeige aktuelle Leistung

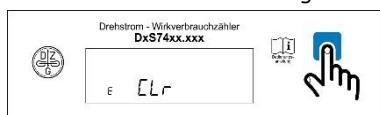


Anzeige Energieverbrauch „E“ seit letzter Rückstellung



„E“ = Anzeige des Energieverbrauchs ab einem frei wählbaren Zeitpunkt.

Auswahl zum Löschen Energieverbrauch seit letzter Rückstellung



„E CLR“ = Null setzen und Start der Energieverbrauchszählung „E“. Dazu Taste länger als 5 Sekunden drücken. Danach erfolgt Anzeige „E CLR on“. Taste nochmals 5 Sekunden drücken.

Anzeige historische Verbrauchsdaten

Anzeige Verbrauch aktueller Tag



Anzeige Verbrauch laufende 7 Tage



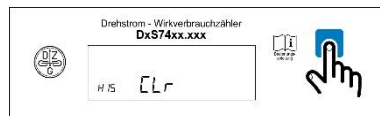
Anzeige Verbrauch laufende 30 Tage



Anzeige Verbrauch laufende 365 Tage



Auswahl zum Löschen der historischen Werte

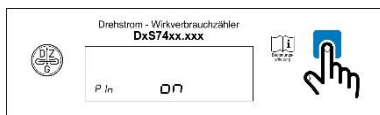


Löschen der historischen Verbrauchsdaten. Dazu Taste länger als 5 Sekunden drücken. Danach erfolgt Anzeige „HIS CLR on“. Taste nochmals 5 Sekunden drücken.

weitere Einstellungen



Umschalten des Datensatz an optischer Schnittstelle
Umschalten durch Drücken der Taste länger als 5 Sekunden.



Umschalten PIN Schutz an/aus
Umschalten durch Drücken der Taste länger als 5 Sekunden.

Anzeige

